



LIMPOPO

PROVINCIAL GOVERNMENT
REPUBLIC OF SOUTH AFRICA

MMUŠO WA PROFENSE YA LIMPOPO
REPHABLIKI YA AFRIKA BORWA

MANYUWALE WA KAROLO YA 14

**KA GA MOLAO WA TLHOHLELETŠO YA
PHIHLELELO YA TSHEDIMOŠO WA 2000
(MOLAO WA 2 WA 2000**

PHEŠETŠO YA BO 7

**E beakantšwe go ya ka karolo ya 14 ya Molao wa Tlhohleletšo
ya phihlelelo ya Tshedimošo wa bo 2 wa 2000**

LETŠATŠIKGWEDI LA KGOBOKANYO: 08/07/2019

LETŠATŠIKGWEDI LA POELETŠO: 23/12/2021

PAIA MANUAL: LIMPOPO PROVINCIAL TREASURY

LENANEO LA DITENG

NOMORO YA DITENG	LETLAKALA
1. Lenaneo la dikhutsofatšo le dikgaoletšo	3
2. Nepo	4
3. Tlhamo ya kgoro	5
4. Sebopego sa sehlongwa	5
5. Dintlha tša bohlokwa tša dikgokaganyo	7
6. Tlhaloso ya dithušo ka moka tše di lego gona go ya ka Molao	8
7. Tlhahlo ka ga go šomiša PAIA	9
	12
8. Tlhaloso ya taba yeo sehlongwa se nago le direkhoto le mafapha a direkhoto tše kgoro e nago le tšona	
9. Mafapha a direkhoto tša Kgoro ya Matlotlo ya Profense ya Limpopo tše di hwetšagalago ntle le gore motho a dire gore motho a motho a dire kgopelo ya phihlelelo	14
10. Ditirelo tše di lego gona go maloko a setšhaba	16
	18
11. Kamego ya maloko a setšhaba go hlama pholisi	
12. Tshepedišo ya tshedimošo ya motho	18
Go ba gona ga manyuwale	22
Ditefelo tše di beilwego	22
13. Direkhoto tše di sa hwetšagalago	23
14. Phatlalatšo ya direkhoto	23
15. Go tliša manyuwale maamong	23

PAIA MANUAL: LIMPOPO PROVINCIAL TREASURY

FOROMO YA 2: Kgopelo ya phihlelelo ya rekhoto 24

FOROMO YA 4: Go tliša selo sa ka gare 28

LETLAKALATLALELETŠO LA B: Ditefelo to ya ka dihlongwa tša setšhaba31

PAIA MANUAL: LIMPOPO PROVINCIAL TREASURY

1. LENANEO LA DIKHUTSOFATŠO LE DIKGAOLETŠO

- | | | |
|------|----------------|--|
| 1.1 | “PAIA” | Molao wa Tlhohleletšo ya Phihlelelo ya Tshedimošo wa bo 2 wa 2000; |
| 1.2 | “DIO” | Mothušamohlankedi wa Tshedimošo |
| 1.3 | “IO” | Mohlankedi wa Tshedimošo |
| 1.4 | “MEC” | Molekgotlaphethiši |
| 1.5 | “LPT” | Kgoro ya Matlotlo a Profense ya Limpopo |
| 1.6 | “PFMA” | Molao wa Taolo ya Matlotlo a Setšhaba wa 1 wa 1999 bjalo ka ge o lokišitšwe; |
| 1.7 | “POPIA” | Molao wa Tšhireletšo ya Tshedimošo ya Motho wa bo 4 wa 2013; |
| 1.8 | “IM” | Molaodi wa Tshedimošo; |
| 1.9 | “MFMA” | Molao wa Taolo ya Matlotlo a Masepala |
| 1.10 | “MTEF” | Tlhako ya Nako ya Magareng ya Tšhomišo ya Mašeleng |
| 1.11 | “IR” | Mosepediši wa tshedimošo |
| 1.12 | “EAP” | Lenaneo la Thušo ya Bašomi |
| 1.13 | “CSD” | Dathapeisi ya Bogareng ya Barekiši |
| 1.14 | “SSA” | Etšensi ya Tšhireletšo ya Mmušo |
| 1.15 | “MIE” | Tekolo ya Taolo ya Botshephegi |
| 1.16 | “GEPF” | Matlotlo a Phenšene ya Babereki |
| 1.17 | “ICT” | Theknolotši ya Tshedimošo le Dikgokaganyo |
| 1.18 | “HRM” | Taolo ya Methopo ya Bašomi |
| 1.19 | “RM” | Taolo ya Direkhoto |

PAIA MANUAL: LIMPOPO PROVINCIAL TREASURY

1. NEPO YA MANYUWALE WA PAIA

Manyuwale wo wa PAIA o na le mohola go setšhaba go-

- 1.1 lekola tlhago ya direkhoto tšeo di ka ba go di le gona mo Kgorong ya Matlotlo ya Profense, ntle le nyakego ya go fana ka kgopelo ya semmušo ya PAIA;
- 1.2 ba le kwešišo ya ka fao go ka dirwago kgopelo ya phihlelelo go rekhoto ya Kgoro ya Matlotlo ya Limpopo;
- 1.3 fihlelela dintlha ka moka tša maleba tša batho bao ba ka thušago setšhaba ka direkhoto tšeo ba dumago go di fihlelela;
- 1.4 tseba dithušo ka moka tšeo di lego gona Kgorong ya Matlotlo ya Profense ya Limpopo mabapi le kgopelo ya phihlelelo ya direkhoto, pele ba e ya go Molaodi goba dikgorotsheko;
- 1.5 Tlhaloso ya ditirelo tšeo di lego gona go maloko a setšhaba go tšwa go kgoro ya Matlotlo ya Profense ya Limpopo, le ka fao o ka fihlelelago ditirelo tšeo;
- 1.6 tlhaloso ya tlhahlo ka ga go šomiša PAIA, bjalo ka ge e beakantšweleswa ke Molaodi le ka fao o ka kgonago go e fihlelela;
- 1.7 ge sehlongwa se šomana le tshedimošo ya motho, nepo ya go šomana le tshedimošo ya motho le tlhaloso ya dikarolo tša dintlha tša datha le tshedimošo goba mafapha a tshedimošo yeo e amanago nayo;
- 1.8 tseba ge e le gore Kgoro ya Matlotlo ya Profense ya Limpopo e beakantšwe go fetiša goba go beakanya tshedimošo ya motho ka ntle ga Rephabliki ya Afrika Borwa e baamogedi goba mafapha a baamogedi bao tshedimošo ya motho e ka fiwago bona; le

1.9 Go tseba ge e le gore Kgoro ya Matlotlo ya Profense ya Limpopo e na le maano a maleba a tšhireletšo go netefatša go ba le sephiri, maemo le go ba gona ga tshedimošo ya motho yeo e swanetšego go beakanywa.

PAIA MANUAL: LIMPOPO PROVINCIAL TREASURY

2. TLHAMO YA KGORO YA MATLOTLO YA PROFENSE YA LIMPOPO

Kgoro ya Matlotlo ya Profense ya Limpopo e hlamilwe go ya ka karolo ya 17 ya Molao wa Taolo ya Matlotlo a Setšhaba wa 1 wa 1999 (bjalo ka ge go hlamilweleswa ka Molao wa bo 29 wa 1999).

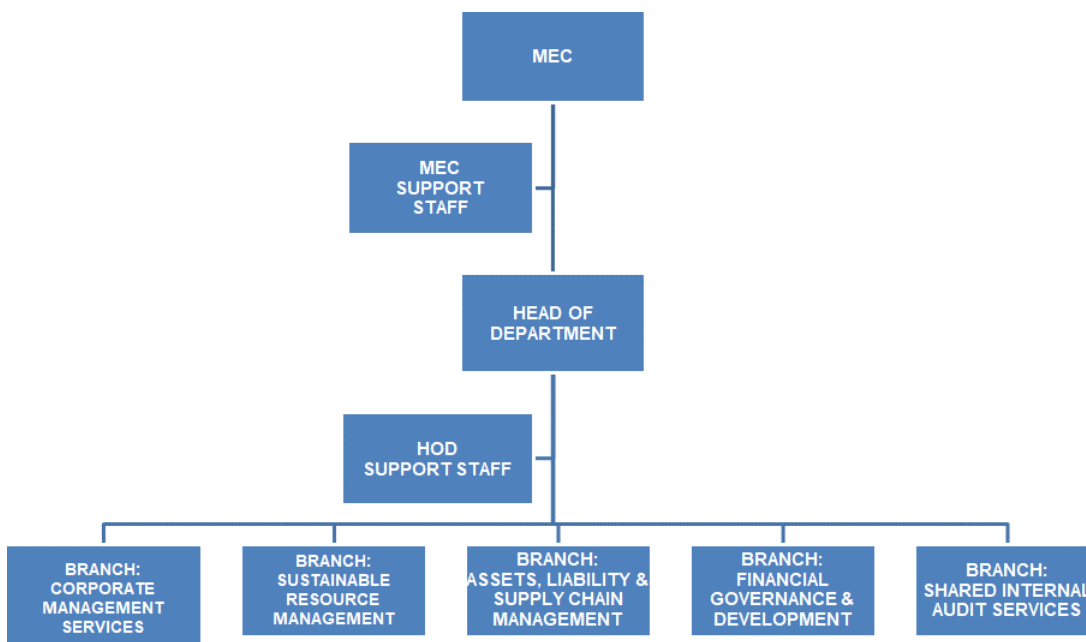
3.1. Dinepo/mešomo ya Kgoro ya Matlotlo ya Profense ya Limpopo (LPT)

Sehlongwa se na le maikarabelothwii a go phethagatšwa, go laola goba go hlokomela melawana ye e latelago go tee le melawana ya yona: -

- 3.1.1. Molao wa Taolo ya Matlotlo a Setšhaba wa 1999 (bjalo ka ge go kaonafaditšwe ka Molao wa bo 29 wa 1999);
- 3.1.2. Molao wa Taolo ya Matlotlo a Masepala wa bo 56 wa 2003;
- 3.1.3. Molao wa Karolo ya Ngwaga ka ngwaga wa Matlotlo;
- 3.1.4. Molao wa Kabo ya Matlotlo; le
- 3.1.5. Molao wa Peakanyo ya Kabo ya Matlotlo.

3. SEBOPEGO SA KGORO YA MATLOTLO YA PROFENSE YA LIMPOPO LE MEHOLA

4.1. Sebopego



PAIA MANUAL: LIMPOPO PROVINCIAL TREASURY

-MEC

- BAŠOMI BA THEKGO YA MEC

- HLOGO YA KGORO

- BAŠOMI BA THEKGO YA HOD

- LEKALA: DITIRELO TŠA TAOLO YA TLEMAGANO

-LEKALA: TAOLO YA MOTHOPO WA SA RURI

-LEKALA: DITHOTO, DIKOLOTO LE TAOLO YA KGWEBIŠANO

- LEKALA: TAOLO YA MATLOTLO LE TLHABOLLO

- LEKALA: DITIRELO TŠA TLHAKIŠO YA KA GARE

4.2 Mehola

Mehola le maatla a kgoro ya matlotlo ya profense e filwe ka gare ga molao wo ka fase ga karolo ya 18(1) le (2) ya Molao wa Taolo ya Matlotlo a Setšhaba wa 1999(Molao wa 1 wa 1999):

“(1) Kgoro ya matlotlo ya profense e swanetše go -

- (a) beakanya tekanyetšo ya profense;
- (b) go laola phethagatša ya tekanyetšo ya profense;
- (c) hlohleletša le go phethagatša go se fihle selo le taolo ya maleba mabapi le letseno, tšhomišo ya matlotlo, dithoto le dikoloto tša dikgoro tša profense le dihlongwa tša setšhaba tša profense; le
- (d) Netefatša go re dipholisi tša matlotlo ga di senye ka tiro le ka go hloka mabaka dipholisi tša bosetšhaba tša Ikonomi.

(2) Kgoro ya matlotlo ya profense-

- (a) e swanetše e fane ka ditaelo tšeo di sa sepelelanego le Molao wa Taolo ya Matlotlo a Setšhaba (PFMA)
- (b) e swanetše e phethagatše, PFMA le melao le metheo ya bosetšhaba le ya profense, go akaretša tiro efe goba efe le tshepedišo ya go swana ya go hlopha, ka go dikgoro tša profense
- (c) e swanetše e obamela Molao wa ngwaga ka ngwaga wa Karoganyo ya Letseno, le go hlokomela le go lekola phethagatšo ya Molao woo go dihlongwa tša setšhaba sa profense;
- (d) e swanetše go hlokomela le go lekola phethagatšo go dihlongwa tša setšhaba mo profenseng tša bosetšhaba le melao le metheo ya profense;

PAIA MANUAL: LIMPOPO PROVINCIAL TREASURY

- (e) e ka thuša dikgoro tša mmušo le dihlongwa tša setšhaba tša profense ka go aga bokgoni gore di dire ka tshwanelo le taolo ya go se khute ya matlotlo;
- (f) e ka nyakišiša tshepedišo efe goba efe ya taolo ya matlotlo le taolo ya ka gare yeo e dirišwago ke kgoro ya profense goba sehlongwa sa setšhaba sa profense;
- (g) e swanetše e thuše ka go tšea dikgato tša maleba, tšeo di ka akaretšago go swara mašeleng go rarollwa tshelo ya go tsenelela goba go se fele ya didirišwa tša PFMA ke kgoro ya profense goba sehlongwa sa setšhaba sa profense;
- (h) e swanetše e fane ka bonako ka tshedimošo efe go ba efe yeo e nyakwago ke Kgoro ya Matlotlo ya Bosetšhaba go ya ka PFMA; le
- (i) e ka dira eng goba eng go ya pele seo se lego bohlokwa go phethagatša maikarabelo a yona ka botlalo.”

5 DINTLHA TŠA GO IKGOKAGANYA TŠA MOTHEO TŠA PHIHLELELO YA TSHEDIMOŠO YA KGORO YA MATLOTLO A PROFENSE YA LIMPOPO

5.1. Hlogo ya Kgoro (IO) ke Mothušamohlankedi wa Tshedimošo (DIO) go ya ka Molao.

Leina : **Mr Gavin Charles Pratt**

Nomoro ya Mogala : **(015) 298 7176**

Emeile : prattgc@treasury.limpopo.gov.za

Nomoro ya Fekese : **015 295 7010**

5.2. Hlogo ya Kgoro e file Molaodi wa Tshedimošo (IM) wa kgoro mošomo wa go ba Mothušamohlankedi wa Tshedimošo ka mo Kgorong.

Leina : **Ms Ndibuwo Ramuntshi**

Nomoro ya Mogala : **015 298 7107**

Emeile : Ramuntshin@treasury.limpopo.gov.za

Nomoro ya Fekese : **015 295 7010**

PAIA MANUAL: LIMPOPO PROVINCIAL TREASURY

TSHEDIMOŠO YA KAKARETŠO

5.3. Pihhlelelo ya dikgokaganyo tša kakaretšo tša tshedimošo

Emeile io@treasury.limpopo.gov.za; and
dio@treasury.limpopo.gov.za

5.4. Aterese ya Poso ya Ofisikgolo

Aterese ya Poso
Private Bag X9486
POLOKWANE
0700

Aterese ya Mmila
46 Hans van Ransburg Street
POLOKWANE
0700

Dinomoro tša Mogala (Boamogelamegala):

(015) 298 7000

Nomoro ya Fekese

(015) 295-7010

Aterese ya Emeile ya Kakaretšo ya kgoro:

info@treasury.limpopo.gov.za

Weposaete ya kgoro:

www.limtreasury.gov.za

PAIA MANUAL: LIMPOPO PROVINCIAL TREASURY

6 TLHALOSO YA DITHUŠO KA MOKA TŠEO DI LEGO GONA MABAPI LE TIRO GOBA GO ŠITWA GO DIRAGATŠA GA KGORO YA MATLOTLO YA PROFENSE YA LIMPOPO

a) Kgopelo ya ka gare

Mokgopedi goba motho wa boraro a ka dira kgopelo ya ka gare kgahlanong le sephetho sa mohlankedi wa tshedimošo goba mothušamohlankedi wa tshedimošo. Kgopelo e ka dirwa le MEC wa kgoro, goba motho yo a beilwego ka sengwalwa ke MEC, go lefe goba lefe la mabaka ao a latelago:

- kganetšo ya go fiwa phihlelelo; goba
- thentara goba tefelo ya kgopelo go ya ka karolo ya 22 (1) ya PAIA; goba
- tefelo ya phihlelelo yeo e swanetšego go lefša ke ye ntši; goba
- thentara goba tefelo ya peeletšo go ya ka karolo ya 22 (2) ya PAIA; goba
- sephetho sa Mohlankedi wa Tshedimošo to fana ka phihlelelo; goba
- nako ya katološo go ya ka karolo ya 26 (1) ya PAIA; goba
- go gana go fiwa phihlelelo ya direkhoto ka sebopego se itšego seo di kgopetšwego ka sona, go ya ka karolo ya 29 (3) ya PAIA;
- go šitwa go utulla direkhoto; goba
- go gana go fana ka kgopelo ya go tloša tefelo.
- sephetho seo se tšeerwego mabapi le karolo ya 22; 26(1) goba 29(3)

Karolo ya 4, Kgaolo ya 1 ya Molao e laetša magato ao a swanetšego go latelwa go dira kgopelo ya ka gare kgahlanong le dipheho tša mohlankedi wa tshedimošo wa dihlongwa tše dingwe tša setšhaba.

b) Tshepedišo ya go Ila go Molaodi wa Tshedimošo goba sehlongwa se sengwe le se sengwe sa go laola; le/goba

Kgaolo ya 10, karolo ya 74 le 75 ya Molao wa POPI e fana ka magato ao a latelwago ge go dirwa/tlišwa selo go Molaodi wa Tshedimošo goba sehlongwa sefe goba sefe seo se laolago kgahlanong le tšhitišo ya tšhireletšo ya tshedimošo ya motho ya taba ya datha ka mohlankedi wa tshedimošo goba mothušamohlankedi wa tshedimošo wa dihlongwa tše dingwe tša setšhaba. Karolo ya 74 e tšweletša go re:

PAIA MANUAL: LIMPOPO PROVINCIAL TREASURY

- Motho yo mongwe le yo mongwe a ka tliša sello go Molaodi ka mokgwa wo o beilwego le sebopego seo se laetšago tšhitišo go tšhireletšo ya tshedimošo ya motho ya hlogo ya datha;
- Motho yo a nago le maikarabelo goba hlogo ya datha e ka, go ya ka karolo ya 63 (3), a ka tliša sello go Molaodi ka mokgwa wo o beilwego le sebopego ge e le gore o kwele bohloko ka sephetho sa moahlodi.

c) Magato a go ya go Kgorotsheko ka Maikemišetšo a go hwetša kimollo ya maleba

Mokgopedi goba motho wa boraro yo a boletšwego ka go karolo ya 74(1) le (2) a ka dira kgopelo fela go kgopela go kgorotsheko go hwetša kimollo ya maleba go ya ka karolo ya 82 ka morago ga ge mokgopedi goba motho wa boraro a tšeere magato ka moka a tshepedišo ya kgopelo ya ka gare kgahlanong le sephetho sa mohlankedi wa tshedimošo ya Kgoro ya Profense ya Limpopo bjalo ka ge e tšweleditšwe go karolo ya 74.

Karolo ya 4, Kgaolo ya 2 ya Molao e tšweletša magato ao a latelwago ka go tshepedišo ya go ya go Kgorotsheko ka nepo ya go hwetša kimollo ya maleba go dira kgopelo kgahlanong le diphetho tša mohlankedi wa tshedimošo goba mothušamohlankedi ya dihlolongwa tše dingwe tša setšhaba.

7 TLHAHLI KA GA GO ŠOMIŠA PAIA LE KA FAO GO KA FIHLELELWAGO TLHAHLI YE

7.1. Mosepediši a ka, go ya ka karolo ya 10(1) ya PAIA, kaonafatše le go kgontšha go ba gona ga Tlhahli yeo e kaonafaditšwego ka ga go šomiša PAIA ("Tlhahli") ka mokgwa le sebopego seo se kwešišegago ga bonolo, ka fao go ka kgonagalago go nyakwago ke motho yo a dumago go phethagatša tokelo efe goba efe yeo e tšweleditšwego ka go PAIA le POPIA.

7.2. Tlhahli ye e hwetšagala ka ye nngwe le ye nngwe ya dipolelo tša semmušo.

7.3. Tlhahli yeo e boletšwego e na le tlhaloso ya

7.3.1. dilo tša PAIA le POPIA;

7.3.2. aterese ya poso le ya mmila, mogala le nomoro ya fekese le, ge e le gona, aterese ya mangwalo a ilektroniki ya -

PAIA MANUAL: LIMPOPO PROVINCIAL TREASURY

- 7.3.2.1. Mohlankedi wa Tshedimošo wa sehlongwa se sengwe le sengwe sa setšhaba, le
- 7.3.2.2. Mothušamohlankedi wa Tshedimošo wa sehlongwa se sengwe le se sengwe sa setšhaba le sa phoraebete yo a beilwego go ya ka karolo ya 17 (1) ya PAIA le karolo ya 56 ya POPIA
- 7.3.3. mokgwa le sebopego sa kgopelo -
 - 7.3.3.1. phihlelelo ya rekhoto ya sehlongwa sa setšhaba seo se boletšwego ka go karolo ya 11; le
 - 7.3.3.2. phihlelelo ya rekhoto ya sehlongwa sa phoraebete yeo e boletšwego ka go karolo ya 50;
- 7.3.4. thušo yeo e lego gona go tšwa go Mohlankedi wa Tshedimošo wa sehlongwa sa setšhaba go ya ka PAIA le POPIA;
- 7.3.5. thušo yeo e lego gona go tšwa go Molaodi go ya ka PAIA le POPIA;
- 7.3.6. dithušo ka moka mo molao tše di lego gona mabapi le tiro goba go šitwa go dirwa go ya ka tokelo goba mošomo wo o filwego goba gapeleditšwego ke PAIA le POPIA, go akaretša mokgwa wa tšweletšo ya sello-
 - 7.3.6.1. kgopelo ya ka gare;
 - 7.3.6.2. sello go Molaodi; le
 - 7.3.6.3. kgopelo go kgorotshoko kgahlanong le sephetho sa mohlankedi wa tshedimošo wa sehlongwa sa setšhaba, sephetho sa taba ya ka gare

1

Karolo ya 17 (1) ya PAIA- Ka lebaka la PAIA, sehlongwa se sengwe le se sengwe sa setšhaba se swanetše go ya ka melawana wo o laolago thwalo ya bašomi ba sehlongwa sa setšhaba seo se amegago, se kgethe palo ye bjalo ya batho bjalo ka bathušabahlankedi ba tshedimošo bjalo ka ge go nyakega go dira go re sehlongwa sa setšhaba se fihlelelega ka fao go ka kgonegago go mokgopedi yo a kgopelago direkhoto tša sona.

2

Karolo ya 56 (a) ya POPIA – Sehlongwa se sengwe le se sengwe sa setšhaba le sa phoraebete se swanetše go phethagatša, ka mokgwa wo o boletšwego mo go karolo ya 17 ya Molao wa Tlhohleletšo ya Phihlelelo ya Tshedimošo, ka diphetogo tšeo di nyakegago, go palo ye e beilwego ya batho, ge e le gona bjalo ka bathušabahlankedi ba tshedimošo bjalo ka ge go nyakega go phetha mešomo le maikarabelo bjalo ka ge go tšweleditšwe ka go karolo ya 55 (1) ya POPIA.

PAIA MANUAL: LIMPOPO PROVINCIAL TREASURY

3

Karolo ya 11 (1) ya PAIA – Mokgopedi o swanetše a fiwe phihlelelo ya rekhoto ya sehlongwa sa setšhaba ge e le gore mokgopedi o obamela dinyakwa ka moka tša magato ka gare ga PAIA mabapi le kgopelo ya phihlelelo go rekhoto yeo; mme phihlelelo go rekhoto yeo ga e ganetšwe go ya ka mabaka a kganetšo ao a tšweletšwago ka go Kgaolo ya 4 ya Karolo ye.

4

Karolo ya 50 (1) ya PAIA – Mokgopedi o swanetše a fiwe phihlelelo go rekhoto ye nngwe le ye nngwe ya sehlongwa sa phoraebete e-
a) rekhoto yeo e nyakega go diragatša goba go šireletša ditokelo dife goba dife;
b) motho yoo a obamela dinyakwa tša tshepedišo ka gare ga PAIA mabapi le kgopelo ya phihlelelo go rekhoto yeo; le
c) Phihlelelo go rekhoto yeo ga e ganetšwe go ya ka lebaka lefe goba lefe la kganetšo leo le tšweleditšwego ka go Kgaolo ya 4 ya Karolo ye.

7.1.1.1. kgopelo le kgorotsheko kgahlanong le sephetho ka mohlankedi wa tshedimošo wa sehlongwa sa setšhaba, sephetho sa kgopelo ya ka gare goba sephetho sa Molaodi goba sephetho sa hlogo ya sehlongwa sa phoraebete;

7.1.2. ditšweletšo ya dikarolo tša 14⁵ le ya 51⁶ tšeo di nyakago sehlongwa sa setšhaba le sa phoraebete, ka go latelana, di hlame manyuwale, le ka fao o ka hwetšago phihlelelo ya manyuwale;

7.1.3. ditšweletšo tša dikarolo tša 15⁷ le 52⁸ tšeo di fanago ka phatlalatšo ya go itiriša ya mafapha a direkhoto ka sehlongwa sa setšhaba le sa phoraebete, ka go latelana;

7.1.4. ditsebišo tšeo di abilwego go ya ka dikarolo tša 22⁹ le 54¹⁰ mabapi le ditefelo tšeo di swanetšego go lefelwa mabapi le dikgopelo tša phihlelelo; le

7.1.5. melawana yeo e dirilwego go ya ka karolo ya 92¹¹.

7.2. maloko a setšhaba a ka lekola goba go dira dikhophi tša tlhahli go tšwa diofising tša dihlongwa tša setšhaba goba tša phoraebete, go akaretša ofisi ya Molaodi, ka nako ya diiri tša mošomo

7.2.1. morago ga go dira kgopelo go Mohlankedi wa Tshedimošo go tšwa go weposaete ya Molaodi

(<https://www.justice.gov.za/infoereg/>).

⁵ Karolo ya 14(1) ya PAIA – Mohlankedi wa Tshedimošo wa sehlongwa sa setšhaba o swanetše a dire gore manyuwale wa go ba le tshedimošo wo o boletšwego ka go temana ya 4 ka mo godimo o be gona ka dipolelo bonnyane tše tharo.

⁶ Karolo ya 51(1) ya PAIA – Hlogo ya sehlongwa sa phoraebete e swanetše go dira go re manyuwale o hwetšagala o na le tlhaloso ya tshedimošo yeo e boletšwego ka go temana ya 4 ka mo godimo.

7

Karolo ya 15(1) ya PAIA – Mohlankedi wa tshedimošo ya sehlongwa sa setšhaba, o swanetše a dire gore tlhaloso ya mafapha a direkhoto tša sehlongwa sa setšhaba tšeo di hwetšagala ka go itiriša ntle le gore motho a dire kgopelo ya phihlelelo a be gona ka

PAIA MANUAL: LIMPOPO PROVINCIAL TREASURY

mokgwa wo o boletšwego

8

Karolo ya 52(1) – Hlogo ya sehlongwa sa phoraebete e ka re ka boikgethelo ya dira gore tlhaloso ya mafapha a direkhoto a be gona ka mokgwa wo o boletšwego tša sehlongwa sa phoraebete tšeo di hwetšagalago ka go itiriša ntle le go re motho a dire kgopelo ya phihlelelo.

9

Karolo ya 22 (1) ya PAIA – Mohlankedi wa tshedimošo wa sehlongwa sa setšhaba yoo kgopelo ya phihlelelo e dirilwego go yena o swanetše go dira tsebišo ya go nyaka go re mokgopedi a lefe tšhelete ya kgopelo yeo e beilwego (ge e le gona) pele ga go tšwetša pele go dira kgopelo.

10

Karolo ya 54(1) ya PAIA – Hlogo ya sehlongwa sa phoraebete yoo kgopelo ya phihlelelo e dirilwego go yena o swanetše go laela mokgopedi go lefela tšhelete ya kgopelo yeo e beilwego.

¹¹ Karolo ya 92(1) ya PAIA e bolela go re – Tona e ka dira tsebišo ka gare ga Kuranta ya Mmušo, ya dira melawana mabapi le-

- (a) taba efe goba efe e nyakega goba e dumelwa ke Molao go kgethwa;
- (b) taba efe goba efe yeo e amanago le ditefelo tšeo di boletšwego ka go dikarolo 22 le 54;
- (c) tsebišo efe goba efe yeo e nyakegago go ya ka Molao wo;
- (d) dinyakwa tša go swana di tla šomišwa ke mohlankedi wa tshedimošo wa sehlongwa sa setšhaba ge go kgethwa go re ke mafapha a fe a direkhoto ao a tla hlagišwago go ya ka karolo ya 15; le
- (e) taba efe goba efe ya tshapedišo yeo e nyakegago go kgontšha phethagatšo ya Molao wo.”

8 THLALOSO YA DITABA TŠEO SEHLONGWA SE SWEREGO DIREKHOTO TŠA SONA LE MAFAPHA A DIREKHOTO TŠEO DI HWETŠAGALAGO KGORONG YA MATLOTLO A PROFENSE YA LIMPOPO.

Ditaba tšeo sehlongwa se nago le direkhoto tša sona	Mafapha a direkhoto tšeo di swerwego ka hlogo ye nngwe le ye nngwe.
Dingwalwa le Maano a Tšhomišo	<ul style="list-style-type: none"> - Dipego tša Ngwaga, Peakanyo ya Leanotšhomo, Peakanyo ya Ngwaga ya Mašomelo. - Dipego tša Tlhokomelo le Tekolo; - Dipego tša kaonafatše ya kabo ya ditirelo. - Pego go Badudi - Dipego tša Mašomelo a Kgoro. - Dipholisi tša Kgoro - Mangwalo a ditaba - Leanotšhomo la Kgoro - Dimanyuwale tša Magato/Tshapedišo

PAIA MANUAL: LIMPOPO PROVINCIAL TREASURY

Taolo ya Ditshelete	<ul style="list-style-type: none">- Dipego tša Ditekanyetšo le Tlhako ya Ditheko tša Nako ya Magareng- Letseno, Panka, Tšhelete le tefelo ya ditatamente tša diakhaonte.- Taolo ya Kgwebišano/ ditaelo tša theko le kgopelo ya dithoto/ditirelo- Retšistara ya dithoto- Pego ya letseno- Dipholisi tša letseno- Tekanyetšo ya Profense le ya sehlongwa sa Mmušo le pego ya Tšhomišo ya mašelang- Taolo ya Ditshelete le Direkhoto tša Tlhabollo ya Tshepedišo
Methopo ya Bašomi	<ul style="list-style-type: none">- Dipholisi tša HR le Ditshepedišo- Diposo tše di kwalakwadišwego- Direkhoto tša Bašomi;- Go ithuta le tlhabollo Mohl. Tlhabollo ya bokgoni le peakanyo ya tlhahlo;- Tlhabollo ya Baswa le Direkhoto tša Taolo ya Talente;

PAIA MANUAL: LIMPOPO PROVINCIAL TREASURY

Ditaba tšeo sehlongwa se nago le direkhoto tša sona	Mafapha a direkhoto tšeo di swerwego ka hlogo ye nngwe le ye nngwe.
	<ul style="list-style-type: none"> - Leanotšhomo la Tekatekano ya Bašomi le dipalopalo; - Diforomo tša kgopelo ya mošomo; - Leanotšhomo la Methopo ya Bašomi; - Didirišwa tša go fokotša bašomi le direkhoto tša megala ya dikgokaganyo; - Dipeakanyo tša matšatši a go khutša le direkhoto; - Direkhoto tša didirišwa tša theknolotši ya tshedimošo le badiriši; - Direkhoto tša dikamano tša bašomi; - Dipego tša kalatšo le tšhomišo ya bašomi; - Dipego tša tšhireletšo le ditekolo tša MISS; - Direkhoto tša Lenaneo la Thušo ya Bašomi (EAP); - Dipego tša HIV-AIDS; - Sebopego sa Sehlongwa; - Tšhutišo ya bašomi; - Direkhoto tša Merero ya Ditšhelete tša Bašomi; - Direkhoto tša go Sepela le Dinamelwa tša Bašomi; - Lenaneo la Bašomi le direkhoto tša Tekolo ya Poso; - Direkhoto tša ditefelo tša Dikgobadi tša Mošomong; - direkhoto tša dipoledišano tša go tlogela mošomo.

PAIA MANUAL: LIMPOPO PROVINCIAL TREASURY

9 MAFAPHA A DIREKHOTO TŠA KGORO YA MATLOTLO YA PROFENSE YA LIMPOPO TŠEO DI HWETŠAGALAGO NTLE LE GORE MOTHO A DIRE KGOPELO YA PHIHLELELO

Lefapha	Mohuta wa Sengwalwa	Se a hwetšagala weposaeteng	Se a hwetšagala ge se kgopelwa
Sengwalwa sa Thentara	- Thentara yeo e kwalakwaditšwego	X	
	- Leina la mopiti yo a phomeletšego	X	
	- Magato a dithekišo	X	
	- Ditsebišo tša dithekišo	X	
Molao/ Molawana	Melawana ya Matlotlo	X	
	Melawana ya MFMA le Molao	X	
	Disekhula tša MFMA	X	
	Dipholisi tša MFMA	X	
Dingwalwa tša Leanotšhomo (Dipeakanyo le Pego)	- Phorofaele ya sehlongwa (Kakaretšo, Maikemišetšo, Mešomo, Dipego tša Ngwaga)	X	
	- Leanotšhomo	X	
	- Peakanyo ya Mašomelo a Ngwaga	X	
	- Pego ya Kotara ya Mašomelo	X	
Tshepedišo ya Matlotlo	- Mananeo a Ngwaga a Matlotlo a Masepala	X	
	- Tekanyetšo ya Masepala	X	
	- Mananeo a Matlotlo a Paka ya Magareng	X	

PAIA MANUAL: LIMPOPO PROVINCIAL TREASURY

	- Ditshwayo tša Taelo go Kgoro ya Matlotlo ya Bosetšhaba	X	
	- Pego ya Bosetšhaba ya PFMA	X	

PAIA MANUAL: LIMPOPO PROVINCIAL TREASURY

Lefapha	Mohuta wa Sengwalwa	E Hwetšagala Weposaeten g	E a hwetšag ala ge e kgopetš we
	- Polelo ya Tekanyetšo ya Matlotlo	X	
	- Ditefelo le Dikamogelo		X
	- Mananeo a tekanyetšo ya matlotlo le Tekololeswa ya Tšhomišo ya Matlotlo	X	
	- Mananeo a Pholisi ya Tekanyetšo ya Matlotlo	X	
	- Ditshwayo tša Tshepedišo ya Profense	X	
	- Taelo ya tša Matlotlo	X	
Methopo ya Bašomi	- Sebopego sa Sehlongwa	X	
	- Dinomoro tša kgoro tša dikgokaganyo	X	
	- Diforomo tša Kgopelo ya Mošomo tša Thwalo		X
	- Dipholisi tša Kgoro	X	
	- Dimanyuwale tša Tshepedišo/Magato		X
	- Pego ya Badudi		X
	- Metheo ya Ditirelo	X	
	- Tšhatha ya Kabo ya Ditirelo		X
	- Dintlha tša Ditaba		x
	- Diphamfolete tša Metheo ya Batho-Pele		x
	- Tlhahli ya Badudi		X
	- Kwalakwatšo ya Mešomo	X	

PAIA MANUAL: LIMPOPO PROVINCIAL TREASURY

	- Sekhula ya Tihakanelo	X	
	- Khalentara ya Meketeko ya Kgoro	X	

PAIA MANUAL: LIMPOPO PROVINCIAL TREASURY

10 DITIRELO TŠEO DI HWETŠAGALAGO GO MALOKO A SETŠHABA GO TŠWA GO KGORO YA PROFENSE YA MATLOTLO LE KA FAO O FIHLELELAGO DITIRELO TŠEO

10.2 Maatla, mešomo le mehola

PALO	DITIRELO	O KA FIHLELELA BJANG TIRELO
10.1	<p>Kgoro e aba ditirelo tše di latelago go setšhaba ka kakaretšo: -</p> <ul style="list-style-type: none"> ▪ Kabo ya dipasari go ya ka dinyakwa tša tlabollo ya bokgoni tša Kgoro 	<ul style="list-style-type: none"> ▪ Kwalakwatšo weposaeteng ya DPSA le dikuranta tša tikologo ▪ Phatlalatšo ya tshedimošo mo weposaeteng ya kgoro: ▪ www.limtreasury.gov.za
	<ul style="list-style-type: none"> ▪ Dikgoba tša Mošomo 	
	<ul style="list-style-type: none"> ▪ Boithutelamošomo/Boithutelamošo mong go dithuto tša go sepelelana le Kgoro 	<ul style="list-style-type: none"> ▪ Lenaneo la go ruta mošomo <p>Kabo ya temošo ka go thwala baabi ba ditirelo bao ba nago le maloka</p>
10.2	<ul style="list-style-type: none"> ▪ Hlama Tekanyetšo ya Profense 	<ul style="list-style-type: none"> ▪ Diphatlalatši ▪ Dikgoro tša profentshe ka APP ya bona le dipeakanyo tša dithekišo tše di sepelelanego le taelo ya bona ya mošomo; le ▪ Phatlalatšo ya tshedimošo mo weposaeteng ya kgoro: <p>www.limtreasury.gov.za</p>

PAIA MANUAL: LIMPOPO PROVINCIAL TREASURY

	<ul style="list-style-type: none">▪ Netefatša kabo ya Kuranta ya Ikonomi ya Kotara ka Kotara	<ul style="list-style-type: none">▪ Phatlalatšo go dikgoro ka moka tšeo di lego gona le phatlalatšo ka gare ga Kuranta ya ka weposaeteng▪ Phatlalatšo ya tshedimošo mo weposaeteng ya kgoro:▪ www.limtreasury.gov.za
--	--	--

PAIA MANUAL: LIMPOPO PROVINCIAL TREASURY

10.3	<ul style="list-style-type: none"> ▪ Mananeo a Tekanyetšo ya Masepala ya Kgweedi ka Kgweedi (dipego tša s71) 	<p>Phatlalatša weposaeteng ya kgoro go šomišwa ke setšhaba.</p> <ul style="list-style-type: none"> ▪ Phatlalatšo ya tshedimošo mo weposaeteng ya kgoro: <p>www.limtreasury.gov.za</p>
10.4	<ul style="list-style-type: none"> ▪ Boingwadišo bja CSD bja maloko a setšhaba go dikhamphani tša bona tša go thentara 	<ul style="list-style-type: none"> ▪ Diketelo tša batho ▪ Ka inthanete: ka Mogala ▪ Temošo ka ga Ditshepedišo tša go thentara ▪ Temošo ka ga melawana ye meswa yeo e amago tshepedišo ya go thentara ▪ Weposaete ya kgoro <p>www.limtreasury.gov.za</p>
	<ul style="list-style-type: none"> ▪ Kabo ya tshedimošo ka Mopanki wa Profense (Panka ya Profense) 	<ul style="list-style-type: none"> ▪ Ka mogala ▪ Pego ka ba diphatlalatšo ▪ Weposaete ya kgoro <p>www.limtreasury.gov.za</p>
	<ul style="list-style-type: none"> ▪ Kwalakwatšo ya dithentara mo kuranteng (beke ka beke) 	<ul style="list-style-type: none"> ▪ Sengwalwa sa ditaba sa inthaneteng ▪ Baphenkgišetšanakgwebo ba phatlalatšwa ka gare ga Kuranta le go lokelwa ka gare ga weposaete ya kgoro ya <p>www.limtreasury.gov.za</p>
	<ul style="list-style-type: none"> ▪ Taolo ya dithoto 	<ul style="list-style-type: none"> ▪ Kwalakwatšo ka gare ga dikuranta tša selegae ge o dira diokešene; ▪ Go tsebiša bao e ka bago bareki ka mogala nakong ya okešene ka ga didirišwa tša go ikgetha, ke go re didirišwa tša maphelo, diphapoši tša go thetha, bj.bj.

PAIA MANUAL: LIMPOPO PROVINCIAL TREASURY

11 KAMEGO YA SETŠHABA KA GA GO HLAMA PHOLISI GOBA TŠHOMIŠO YA MAATLA GOBA GO PHETHAGATŠA MEŠOMO KA KGORO YA MATLOTLO YA PROFENSE YA LIMPOPO

Kgoro ya Matlotlo ya Profense ya Limpopo ga se kgoro ya go aba ditirelo, ka fao ga go na go tšea karolo ka mafolofolo/kamego ka maloko a setšhaba mabapi le tlhamo ya dipholisi tšeo kgoro e di šomišago. Ka go realo dipholisi le melawana di tšewa go tšwa go Kgoro ya Matlotlo ya Bosetšhaba, DPSA le kantorong ya Tonakgolo mo profenseng.

Le ge go le bjalo, maloko a setšhaba le wona a hlohleletšwa go tliša ditšhišinyo tša ona go hlabolla Molao wa Maitshwaro goba phetogo efe goba efe ya molao goba ditšweletšo go morero ofe goba ofe wo o amago tshedimošo ya motho ya hlogo ye ya data. Setšhaba gape se hlohleletšwa go tšea karolo go ditherišano le dikamano le baamegi go ya ka peakanyo ke baamegi ba go fapana ka ge ditlaleletšo le ditšweletšo ka maloko a setšhaba di elwa tlhoko kudu nakong ya tlhamo ya Melawana, Ditlahli le Melawana ya Maitshwaro.

12 TSHEPEDIŠO YA TSHEDIMOŠO YA MOTHO

12.2 Maikemišetšo a tshepedišo

Maikemišetšo a tshepedišo ya tshedimošo ya motho ka Kgoro ya Matlotlo ya Profense ya Limpopo ke ao a latelago:-

- 12.2.1 Phethagatšo goba tšhomo ya maikarabelo go ya ka molao go ya ka **PAIA** le **POPIA**, ka go amogela dillo, dinyakišišo tša dillo le go dira tekolo ya kobamelo;
- 12.2.2 Tshepedišo ya merero ya bašomi le bakgopedi ba mošomo;
- 12.2.3 Go hlokomela diakhaonte le direkhoto;
- 12.2.4 Tshepedišo ya kgwebišano; le
- 12.2.5 Go obamela melao ye mengwe ya maleba, go swana le PFMA, Melawana ka fase ga yona le Ditshwayo tša taelo ya Kgoro ya Matlotlo ya Bosetšhaba

PAIA MANUAL: LIMPOPO PROVINCIAL TREASURY

12.3 Tlhaloso ya mafapha a dihlogo tša data le tša tshedimošo goba mafapha a tshedimošo yeo e amanago le tšona

Mafapha a Dihlogo tša Datha	Tshedimošo ya motho yeo e ka phethagatšwago
Motho	Maina le sefane, dintlha tša go ikgokaganya (dinomoro tša go ikgokaganya, nomoro ya fekese, aterese ya emeile); Aterese ya bodulo, poso goba ya kgwebo; Se sengwe seo o ka itsebišago ka sona/Nomoro ya Boitsebišo le dikgokagano tša sephiri.
Maloko ao a nago le maikarabelo, dihlongwa tša semolao/Dihlongwa tša Setšhaba	Maina a batho bao o ka ikgokaganyago nabo; Leina la Sehlongwa sa Semolao; aterese ya bodulo le ya poso; dintlha tša dikgokaganyo (dinomoro tša go ikgokaganya), nomoro ya fekese, aterese ya emeile) le Nomoro ya Boingwadišo.
Bašomi/Maloko/Maloka Komiti	Bong, go ima; maemo go tša lenyalo; mohlobo, mengwaga, polelo, tshedimošo ka tša thuto(dithuto); tshedimošo ka ga ditšhelete; histori ya mošomo; dinomoro tša ID; aterese ya bodulo le ya poso; dintlha tša dikgokaganyo (dinomoro tša go ikgokaganya, nomoro ya fekese, aterese ya emeile); rekhoto ya bosenyi; tša lephelo le maloko a lapa, tša kalafo, naga ya bodulo, morafe goba tlhamego ya leago, lephelo mmeleng le mogopolong, bogolofadi, tshedimošo ka kelo ya mmele wa motho, bohlatse bja mošomo, mokgatlo wa sephrofešenale le ditšhupetšo.

PAIA MANUAL: LIMPOPO PROVINCIAL TREASURY

<p>Baabaditir elo bao ba nago le kontraka</p>	<p>Maina a batho bao o ka ikgokaganyago le bona, leina la sehlongwa; leina la balaodi le baamegi, aterese ya bodulo le ya poso le dintlha tša go ikgokaganya (dinomoro tša go ikgokaganya, nomoro ya fekese, aterese ya emeile) tshedimošo ka ditšhelete, nomoro ya boingwadišo, ditokomane tša tlhamego ya sehlongwa; tshedimošo ya go sepelelana le lekgetho; basaeni bao ba dumeletšwego, maemo a maatlafatšo ya go naba ya bathobaso ya ikonomi (B-BBEE), dihlongwa tšeo di ngwadišitšwego, maanotšhomo a kgwebo.</p>
---	---

PAIA MANUAL: LIMPOPO PROVINCIAL TREASURY

12.4 Baamogedi goba mafapa a baamogedi bao tshedimošo e ka romelwago go bona

Mafapa a tshedimošo ya motho	Baamogedi goba Mafapa a Baamogedi
Nomoro ya boitsebišo le maina, go dira ditekolo tša bosenyi	Ditirelo tša Maphodisa a Afrika Borwa
Dithuto, go netefatša dithuto	Bolaodi bja Dithuto bja Afrika Borwa
Histori ya go kgona go reka ka sekoloto le go lefa, go tshedimošo ya go dira sekoloto	Piro ya ba go dira dikoloto ka tšhomišo ya khamphani ya Tekolo ya Taolo ya Botshephegi(MIE)
Bodudi	Kgoro ya Merero ya Selegae
Dinyakišišo tša go ba le maswanedi	Etšensi ya Tšhireletšo ya Mmušo(SSA)
Boingwadišo bja khamphani le Kobamelo	Dathapeise ya Bogare ya Baabaditirelo(CSD)
Ditekolo tša ge go nyakišiša ya tša mošomo	Sekgao sa Taolo ya Methopo ya Bašomi ba Kgoro (HRM)
Tshepedišo ya Phenšene ya Bašomi le dikholego tša Thušo ya Maphelo.	Sekhwama sa Phenšene ya Bašomi ba Mmušo (GEPF)
Go ngwala le go beakanya Tshedimošo ya Motho	Yuniti ya Taolo ya Methopo ya Bašomi ba Kgoro (HRM)
Go sepediša go lota Tshedimošo ya Motho	Yuniti ya Taolo ya Direkhoto(RM)
Tlhamo ya Akhaonte ya Modiriši	Yuniti ya Thekenolotši ya Phatlalatšo ya Tshedimošo (ICT)

PAIA MANUAL: LIMPOPO PROVINCIAL TREASURY

12.5 Kelelo yeo e beakantšwego ya moše wa mellwane ya tshedimošo ya motho

12.5.1 Kgoro ya Matlotlo ya Profense ya Limpopo ga se ya beakanya Kelelo yeo e beakantšwego ya moše wa mellwane ya tshedimošo ya motho.

Le ge go le bjalo, ge go ka tlhokega go fetiša tshedimošo ya motho go ya nageng ye nngwe ka mabaka afe goba afe a semolao, kgoro e tla netefatša go re yo mongwe le yo mongwe yo a fetišetšwago tshedimošo ya motho go ya ka molao, wo o amago tlamego ya melao ya lefapha la tirišano goba kwano ya go gapeletša yeo e fanago ka maemo ao a lekanego a tšhireletšo le maemo a go lekana a tšhireletšo bjalo ka ge kgoro e gapeletšega go obamela POPIA.

12.5.2 Phetišo efe goba efe ya tshedimošo ya motho ka mošola wa mellwane e tla phethagala ka lebaka la kgopelo ya hlogo ya datha, le ge go le bjalo, ge go ka se kgonagale go hwetša tumelelo ya hlogo ya datha, kgoro e tla fetiša tshedimošo ya motho ge e le go re e ka hola hlogo ya datha; le hlogo ya datha e be e ka fiwa tumelelo ge e le gore e ka diragatšwa go hwetša tumelelo.

12.5. Tlhaloso ka Botlalo ya Maano a Tšhireletšo ya Tshedimošo e swanetše go phethagatšwa ke motho yo a nago le maikarabelo go netefatša go ba ya sephiri, maemo a mabotse le go ba gona ga tshedimošo

12.5.1. Kgoro e tšwela pele go tšweletša le go hlokomela mabaka a maleba a setekiniki le maano a sehlolongwa go thibela tahlegelo ya, tshenyo ya goba tšhitišo yeo e sa dumelelwago go fana ka tshedimošo ya motho; le phihlelelo yeo e sego molaong ya phihlelelo go goba phethagatša tshedimošo ya motho.

12.5.2. Kgoro e tšeere magato a maleba a go hlaola dikotsi ka moka tšeo di ka latelwago ka gare le ka ntle go tshedimošo ya motho yeo e nago le yona goba e lego ka fase ga taolo ya yona; hlama le go hlokomela ditšhireletšo tša maleba kgahlanong le dikotsi tšeo di hlaotšwego; le go netefatša kgafetšakgafetša go re ditšhireletšo di kaonafatšwa nako le nako go thibela dikotse tše di swa goba dihlaelelo ka go ditšhireletšo tšeo di phethagaditšwego mo nakong ye e fetilego.

PAIA MANUAL: LIMPOPO PROVINCIAL TREASURY

- 12.5.3. Magato ao a tšeerwego ke kgoro a akaretša, gare ga tše dingwe Taolo ya Phihlelelo; Tlhathollo ya Data; Magato a go Itšhireletša; Tlhokomelo ya go Tsenelela, Tlhakišo le bokgoni bja go bega; Tlaleletšo ya Datha; Sethibela baerase le Ditharollo tša go se šome botse ga Inthanete; Temošo le Tlhokomelo ya kgolo; le ditemogo di phethagatšwa le Badiriši go phethagatša ditaolo tša tšhireletšo.

13 GO BA GONA GA MANYUWALE

- 13.2 Manyuwale wo o hwetšagala ka dipolelo tše di latelago tša semmušo -

- 13.1.1 English;
- 13.1.2 Sepedi
- 13.1.3 Afrikaans
- 13.1.4 Tshivenda
- 13.1.5 Xitsonga

- 13.3 Khophi ya Manyuwale wo goba sengwalwa seo se kaonafaditšwego sa wona, le sona se hwetšagala ka mokgwa wo o latelago-**

- 13.2.1 mo go www.limtreasury.gov.za, ge e le gona, ya sehlongwa sa setšhaba
- 13.2.2 mo ofisingkgolo ya sehlongwa sa setšhaba go lekolwa ke setšhaba nakong ya maleba ya diiri tša mošomo;
- 13.2.3 go motho ofe goba ofe ge a dirile kgopelo gape le ka morago ga tefelo ya maleba ya tšhelete yeo e beilwego; le
- 13.2.4 go Molaodi wa Tshedimošo ge a kgopetšwe.

- 13.4 Tefelo go khophi ya Manyuwale, bjalo ka ge go tšweleditšwe ka go letlakatlaleletši la B la melawana, go tla lefelwa khophi ye nngwe le ye nngwe ya go gatišwa ya letlakala la bogolo bja A4

14 DITEFELO TŠE DI BEILWEGO

- 14.1. Karolo ya 22 (1) ya **PAIA** e bolela go re ditefelo tša phihlelelo ya direkhoto tša Molaodi di swanetše di bolelwe. Ditefelo tše di beilwego di bjalo ka ge di tšweleditšwe ka go letlakatlaleletši la B, leo le kgomareditšwego
- 14.2. Mokgopedi yo a nyakago phihlelelo ya rekhoto efe goba efe a ka swanela ke go lefa tšhelete ntle le ge o efošitšwe, bjalo ka ge go boletšwe ka go temana ya 14.3 le 14.4 ka mo fase.

PAIA MANUAL: LIMPOPO PROVINCIAL TREASURY

- 14.3. Mokgopedi ga go hlokege go re a lefe tšhelete ya phihlelelo go sehlongwa sa setšhaba ge e le gore ga se a nyala/nyalwa yoo e lego go re letseno la gagwe la Ngwaga, ka morago ga ge tše dingwe di dumeletšwego, bjalo ka PAYE le UIF, o le ka fase ga **R14 712** ka ngwaga: goba
- 14.4. O nyetše/nyetšwe mme letseno la mohlakanelwa le molekane wa gagwe, ka morago ga go gogelwa tšeo di dumeletšwego, go swana le PAYE le UIF, le le ka fase ga **R27 192** ka ngwaga.

15 DIREKHOTO TŠEO DI SA HWETŠAGALEGO GOBA DI SEGO GONA

- 15.1. Bakgopedi ba na le tokelo ya go amogela karabo ka sebopego sa afidabiti goba tumelelo fao direkhoto di sa kgonegago go hwetšagala, fela tšeo mokgopedi a ka bego a kgone go di fihlelela ge e be rekhoto e bile gona.
- 15.2. Bakgopedi le bona ba na le tokelo ya go hwetša karabo ka sebopego sa afidabiti goba tumelelo fao direkhoto tšeo di kgopetšwego di sa hwetšagalego.

16 PHEDIŠO YA DIREKHOTO

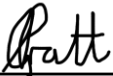
- 16.1. Mohlankedi wa Tshedimošo o tla emiša tokelo ya go fediša go ya ka molao direkhoto tše dingwe go ya ka bolaodi bjo bo hweditšwego go tšwa go Bolotabohwa bja Bosetšhaba le Ditirelo tša Direkhoto.
- 16.2. Bakgopedi ba tla eletšwa ge e le gore rekhoto ye itšego e fedišitšwe moo se e lego sa maleba go direkhoto tšeo dikgopetšwego.
- 16.3. Go ya ka karolo ya 24 (1) ya **POPIA**, Mohlankedi wa Tshedimošo a ka re go amogela kgopelo go tšwa go hlogo ya datha,
 - 16.3.1. phošolla goba o phumule tshedimošo ka ga hlogo ya datha ye e lego gona goba ka fase ga taolo ya yona yeo e sego ya maleba, sa swanelago, ye ntši, ya go fetwa ke nako, e sego ya felela, a gakantšhago goba e hweditšwe ka fao go sego molaong.
 - 16.3.2. Go senya goba go phumula rekhoto ya tshedimošo ya motho ka ga hlogo ya datha gore Molaodi ga a sa dumeletšwe go lotwa go ya ka karolo ya 14 ya **POPIA**.

17 GO KAONAFATŠA MANYUWALE

Kgoro (LPT) e tla re ge go nyakega ya kaonafatša le go phatlalatša Manyuwale wa yona ngwaga ka ngwaga.

PAIA MANUAL: LIMPOPO PROVINCIAL TREASURY

E lokollotšwe ke



Mr G.C. Pratt, CA (SA)

Hlogo ya Kgoro gape ke Mohlankedi wa Tshedimošo

29 Desemere 2021

Letšatšikgwedi

**KGORO YA MATLOTLO YA PROFENSE YA
LIMPOPO**

PAIA MANUAL: LIMPOPO PROVINCIAL TREASURY

FOROMO YA 2 KGOPELO YA PHIHLELELO YA REKHOTO [Molawana wa 7]

Hlokomela:

1. *Bohlatse bja boitsebišo bo swanetše go kgomaretšwa ke mokgopedi*
2. *Ge dikgopelo di dirilwe legatong la motho yo mongwe, bohlatse bja tumelelo ye bjalo bo swanetše go kgomaretšwa foromong ye.*

Go : Mohlankedi wa tshedimošo

Emeile:

.....

Fekese:

.....

.....

Swaya ka "X"

Kgopelo e dirilwe ka leina la ka

Kgopelo e dirwa legatong la motho yo mongwe

TSHEDIMOŠO YA MOTHO

Maina ka botlalo						
Nomoro ya boitsebišo						
Maemo ao kgopelo e dirwago ka wona (ge kgopelo e dirilwe legatong la yo mongwe)						
Aterese ya Poso						
Aterese ya Mmila						
Aterese ya Emeile						
Dinomoro tša go ikgokaganya	Mogala (W)		Fekese		Sella thek eng	
Maina ka botlalo a motho yo a direlwago kgopelo (ge go nyakega)						
Nomoro ya boitsebišo						
Aterese ya Poso						

PAIA MANUAL: LIMPOPO PROVINCIAL TREASURY

Aterese ya Mmila						
Aterese ya Emeile						
Dinomoro tša go ikgokaganya	Mogala (W)		Fekese		Sella thek eng	

PAIA MANUAL: LIMPOPO PROVINCIAL TREASURY

DINTLHA TŠA REKHOTO YEO E KGOPETŠWEGO

Fana ka dintlha ka botlalo tša rekhoto yeo e kgopetšwego go fihlelelwa (ge e le gore sekgoba seo se filwego ga se lekane, o kgopelwa go tšwela pele letlakaleng la tlaleletšo mme o le kgomaretše godimo ga foromo ye.)

Tlhaloso ya rekhoto goba karolo ya maleba ya rekhoto	
Nomoro ya tšhupetšo, ge e le gona:	
Dintlha tše dingwe tša rekhoto:	

MOHUTA WA REKHOTO

(Swaya lepokisana la maleba ka "X")

Rekhoto e ka mokgwa wa go ngwalwa goba wa kgatišo	
Rekhoto e na le diswantšho (se se akaretša dinepe, dipapetlana, dikgatišo tša biteo, diswantšho tša go dirwa ka khomphutha, dithalwa, bj.bj)	
Rekhoto e na le mantšu ao a rekhotalwego goba tshedimošo yeo e ka tšweletšwago ka modumo	
Rekhoto e hwetšagala khomphutheng goba ka ilektroniki, goba ka sebopego sa go balega ka motšhene	

SEBOPEGO SA PHIHLELELO

(Swaya lepokisana la maleba ka "X")

khophi yeo e gatišitšwego ya rekhoto (go akaretša dikhophi tša diswantšho dife goba dife tša go bonwa, dingwalollo tša kgatišo le tshedimošo yeo e lego khomphutheng goba ka ilektroniki goba ka sebopego sa go balega ka motšhene)	
Ngwalollo ya kgatišo goba kgatišo ya diswantšho (se se akaretša dinepe, dipapetlana, dikgatišo tša biteo, diswantšho tšeo di dirilwego ka khomphutha, dithalwa, bj.bj)	
ngwalollo ya kgatišo ya koša (Tokomane ya go ngwalwa goba ya go gatišwa)	
Khophi ya rekhoto godimo ga sedirišwa sa foleše (go akaretša diswantšho le dikoša)	
Khophi ya rekhoto godimo ga disiki ya kgokolwana (go akaretša diswantšho le dikoša)	

MOKGWA WA PHIHLELELO

PAIA MANUAL: LIMPOPO PROVINCIAL TREASURY

(Swaya lepokisana la maleba ka "X")

Tekolo ya mong ya rekhoto mo atereseng yeo e ngwadišitšwego ya sehlengwa sa setšhaba/phoraebete *(go akaretša go theeletša mantšu ao a rekhotalwego, tshedimošo yeo e ka tšweletšwagoleswa ka modumo, goba tshedimošo yeo e lego khomphutheng goba ka ilektroniki goba ka sebopego sa go balega ka motšhene)*

PAIA MANUAL: LIMPOPO PROVINCIAL TREASURY

Ditirelo tša diposo go aterese ya poso	
Ditirelo tša diposo go aterese ya mmila	
Ditirelo tša khorio go aterese ya mmila	
Fekese ya tshedimošo ka sengwalwa goba ka sebopego sa kgatišo (<i>go akaretša ngwalollo ya kgatišo</i>)	
Emeile ya tshedimošo (<i>go akaretša koša ge go kgonega</i>)	
Polelo yeo kgethilwego: (<i>Hlokomela gore ge e le gore rekhoto ga e hwetšagala ka polelo yeo e kgethilwego, phihlelelo e ka fiwa ka polelo yeo rekhoto e lego gona ka yona</i>)	

DINTLHA TŠA TOKELO YEO E SWANETŠEGO GO PHETHAGATŠWA GOBA GO ŠIRELETŠWA

Ge e le gore sekgoba seo se filwego ga se lekane, o kgopelwa go tšwela pele mo letlakaleng la ka thoko mme o le kgomaretše godimo ga foromo ye. Mokgopedi o swanetše go saena matlakala ka moka a tlaleletšo.

Laetša gore ke tokelo efe yeo e swanetšego go tšweletšwa goba go šireletšwa	
Hlalosa go re ke ka lebaka la eng rekhoto yeo e kgopetšwego e nyakega go phethagatša goba go šireletša tokelo ye e boletšwego ka mo godimo	

DITEFELO

- a) Kgopelo ya phihlelelo ya rekhoto, ntle le rekhoto yeo e nago le tshedimošo ya motho ka ga wena, e tla lokišwa fela ka morago ga ge tefelo ya kgopelo e lefilwe.
- b) O tla tsebišwa ka ga tšhelete yeo e swanetšego go lefša bjalo ka tefelo ya kgopelo.
- c) Tšhelete yeo e lefšago go phihlelelo ya rekhoto e laolwa ke mokgwa woo phihlelelo e nyakegago ka wona le nako ya maleba yeo e nyakegago go nyaka le go beakanya rekhoto.
- d) Ge o na le maloka a go efošwa tefelo ya tšhelete efe goba efe, o kgopelwa go bolela lebaka la go efošwa.

Lebaka	

PAIA MANUAL: LIMPOPO PROVINCIAL TREASURY

O tla tsebišwa ka lengwalo ge e ba kgopelo ya gago e amogetšwe goba e gannwe le ge e ba e amogelebile ditefelo tše di amanago le kgopelo ya gago ge di le gona. O kgopelwa go laetša mokgwa wo o kgethwago wa dikgokaganyo:

Aterese ya poso	Fekese	Dikgokaganyo tša Ilektroniki <i>(O kgopelwa go hlaola)</i>

E saennwe.....ka tša letšatši la.....20.....

.....
Mosaeno wa mokgopedi/ motho yo a direlwago kgopelo

GO ŠOMIŠWA SEMMUŠO

Nomoro ya Tšhupetšo:	
Kgopelo e amogetšwe ke: <i>(Bolela Maemo, Leina le Sefane tša Mohlankedi wa Tshedimošo)</i>	
Letšatšikgwedi la kamogelo:	
Tefelo ya phihlelelo:	
Peeletšo (ge e le gona):	

.....
Mosaeno wa mohlankedi wa tshedimošo

PAIA MANUAL: LIMPOPO PROVINCIAL TREASURY

FOROMO YA 4 GO DIRA KGOPELO YA KA GARE [Molawana wa 9]

Nomoro ya tšhupetšo.

TSHEDIMOŠO YA MOTHO

DINTLHA TŠA SEHLONGWA SA SETŠHABA						
Leina la Sehlongwa sa Setšhaba						
Leina le Sefane sa Mohlankedi wa Tshedimošo						
DINTLHA TŠA MOLLI YO A DIRAGO KGOPELO YA KA GARE						
Maina ka botlalo						
Nomoro ya boitsebišo						
Aterese ya Poso						
Dinomoro tša go ikgokaganya	Mogala (W)		Fekese		Sella thek eng	
Naa e ka ba kgopelo ya ka gare e ka dirwa legatong la motho yo mongwe?				Ee		Aowa
Ge e le gore karabo ke "ee", maemo ao kgopelo ya ka gare e direlwago motho yo mongwe: <i>(Bohlatse bja maemo ao kgopelo e dirwago ka ona, ge bo le gona bo swanetše bo kgomaretšwe.)</i>						
DINTLHA TŠA MOTHO YO A DIRELWAGO KGOPELO YA KA GARE (ge e dirilwe ke motho wa boraro)						
Kganetšo ya kgopelo ya go fihlelela						
Sephetho mabapi le tefelo yeo e beilwego go ya ka karolo ya 22 ya Molao						
Sephetho mabapi le katološo ya nako yeo kgopelo e swanetšego go dirwa go ya ka karolo ya 26 (1) ya Molao						
Sephetho go ya ka Karolo ya 29 (3) ya Molao go gana ka phihlelelo ka sebopego seo e kgopetšwego ke mokgopedi						
Sephetho go fana ka kgopelo ya phihlelelo						
MABAKA A KGOPELO						
<i>(Ge sekgoba seo se filwego se sa lekane, o kgopelwa go tšwela pele letlakaleng la ka thoko mme o le kgomaretše godimo ga foromo ye. Matlakala ka moka a tlaleletšo a swanetše a saenwe.)</i>						
Bolela mabaka ao kgopelo ya ka gare e theilwego godimo ga wona						

PAIA MANUAL: LIMPOPO PROVINCIAL TREASURY

Bolela tshedimošo efe goba efe ye e ka bago ya maleba go lebeletšwe kgopelo	

O tla tsebišwa ka sengwalwa ka ga sephetho sa kgopelo ya ka gare. O kgopelwa go laetša ka mokgwa woo o nyakago tsebišo:

Aterese ya Poso	Fekese	dikgokagano tša Ilektroniki <i>(O kgopelwa go hlaola)</i>

E saennwe ka la letšatši la..... 20

.....
Mosaeno wa mokgopedi/motho wa boraro

TŠHOMIŠO YA SEMMUŠO REKHOTO YA SEMMUŠO YA KGOPELO YA KA GARE

Kgopelo e amogetšwe ke <i>(Bolela maemo, leina le sefane tša mohlankedi wa tshedimošo)</i>			
Letšatšikgwedi leo e amogetšwego			
Kgopelo e sepela le mabaka a sephetho sa mohlankedi wa tshedimošo le, fao go nyakegago, dintlha tša motho ofe goba ofe wa boraro yoo rekhoto e amanago naye, e tlišitšego ke mohlankedi wa tshedimošo	Ee		
	Aowa		
POELO YA KGOPELO			
Kganetšo ya kgopelo ya phihlelelo. E netefaditšwe?	Ee		Sephetho se se swa <i>(ge se sa netefatšwa)</i>
	Aowa		
Ditefelo (Karolo ya 22). Netefaditšwe e?	Ee		Sephetho se se swa <i>(ge se sa netefatšwa)</i>
	Aowa		

PAIA MANUAL: LIMPOPO PROVINCIAL TREASURY

Katološo (Karolo ya 26(1)).Netefaditšwe?	Ee		Sepheho se se swa
	Aow a		(ge se sa netefatšwa)
Access (Sec 29(3)). Confirmed?	Ee		Sepheho se se swa
	Aow a		(ge se sa netefatšwa)
Request for access granted. Confirmed?	Ee		Sepheho se se swa
	Aow a		(ge se sa netefatšwa)

E saennwe ka la letšatši la..... 20

.....

Bolaodi bja maleba

PAIA MANUAL: LIMPOPO PROVINCIAL TREASURY

LETLAKALATLALELETŠO LA B [Ditefelo]

Ditefelo tša Dihlongwa tša Phoraebete

	Tlhaloso	Tšhelete
1.	Tšhelete ya kgopelo yeo e lefšago ke mokgopedi yo mongwe le yo mongwe	R100.00
2.	Khophi ya letlakala la bogolo bja A4	R1.50 letlakala le lengwe le le lengwe goba karolo ya lona.
3.	Khophi yeo e gatišitšwego ya letlakala la bogolo bja A4	R1.50 letlakala le lengwe le le lengwe goba karolo ya lona
4.	Go khophi yeo e balegago ka khomphutha: (i) Foleše ya go lota tshedimošo (e tla tlišwa ke mokgopedi) (ii) Disiki ya nkgokolwana • Ge e tlišitšwe ke mokgopedi • Ge e tlišitšwe go mokgopedi	R40.00 R40.00 R60.00
5.	Go ngwalollo ya diswantšho tša bogolo bja A4	Tirelo e tla dirwa go tšwa ka ntle.
6.	Khophi ya diswantšho	E tla laolwa ke tekanyetšo ya thekišo go tšwa go mogwebi wa ka ntle.
7.	Ngwalollo ya rekhoto ya go gatišwa ya modumo, tša letlakala la bogolo bja A4	R24.00
8.	Khophi ya rekhoto ya modumo go: (i) Foleše ya go lota tshedimošo (go tlišwa ke mokgopedi) (ii) Disiki ya nkgokolwana • Ge e tlišitšwe ke mokgopedi • Ge e tlišitšwe go mokgopedi	R40.00 R40.00 R60.00
9.	Go nyaka le go lokiša rekhoto gore e phatlalatšwa go iri ye nngwe le ye nngwe goba karolo ya yona, go sa balwe iri ya mathomo, yeo e nyakegago le go lokišwa Go se fete theko ya kakaretšo ya	R100.00 R300.00
10.	Peeletšo: Ge go nyaka go feta diiri tše 6	Teetharong ya tefelo go ya ka kgopelo yeo e badilwego go ya ka dilo tše 2 go ya go 8.
11.	Go posa, emeile goba Phetišo efe goba efe ya ilektroniki	Tshenyegelo ya nnete, ge e le gona.

PAIA MANUAL: LIMPOPO PROVINCIAL TREASURY

Ditefelo tša Dihlongwa tša Phoraebete

	Tlhaloso	Tšhelete
1.	Tšhelete ya kgopelo yeo e lefšago ke mokgopedi yo mongwe le yo mongwe	R140.00
2.	Khophi/kgatišo ya boso & bošweu ya letlakala la bogolo bja A4	R2.00 letlakala le lengwe le le lengwe goba karolo ya lona
3.	Khophi ye e gatišitšwego ya letlakala la bogolo bja A4	R2.00 letlakala le lengwe le le lengwe goba karolo ya lona
4.	Go khophi yeo e balegago ka khomphutha: (i) Foleše ya go lota tshedimošo (e tla tlišwa ke mokgopedi) (ii) Disiki ya nkgokolwana • Ge e tlišitšwe ke mokgopedi • Ge e tlišitšwe go mokgopedi	R40.00 R40.00 R60.00
5.	Go ngwalollo ya diswantšho tša bogolo bja A4	Tirelo yeo e rekišwago ke ba ka ntle. E tla laolwa ke khotheišene go tšwa go moabi wa ditirelo.
6.	Khophi ya diswantšho	
7.	Ngwalollo ya rekhoto ya go theeletšwa, ya letlakala la bogolo bja A4	R24.00
8.	Khophi ya rekhoto ya modumo go: (i) Foleše ya go lota tshedimošo (go tlišwa ke mokgopedi) (ii) Disiki ya nkgokolwana • Ge e tlišitšwe ke mokgopedi • Ge e tlišitšwe go mokgopedi	R40.00 R40.00 R60.00
9.	Go nyaka le go lokiša rekhoto gore e phatlalatšwa go iri ye nngwe le ye nngwe goba karolo ya yona, go sa balwe iri ya mathomo, yeo e nyakegago le go lokišwa, go se fete theko ya kakaretšo ya	R145.00 R435.00
10.	Peeletšo: Ge go nyaka go feta diiri tše 6	Teetharong ya palomoka go ya ka kgopelo yeo e badilwego go ya ka dintlha tša 2 go fihla go 8.
11.	Go posa, emeile goba Phetišo efe goba efe ya ilektroniki	Tshenyegelo ya nnete ge e le gona.".
	Go se fete theko ya kakaretšo ya	